

RAZIONALE SCIENTIFICO

La prevalenza della malattia renale cronica (MRC) nel mondo è pari a 800 milioni di individui. Le cause principali di MRC sono il diabete e l'ipertensione. Tuttavia, le patologie renali su base immunologica come le glomerulonefriti (GN) rappresentano ancora oggi una percentuale significativa tra le cause di MRC e spesso insistono su fasce più giovani. Ogni sforzo deve essere fatto per identificare precocemente i pazienti con sintomi riferibili a GN procedendo quindi alla diagnosi che nella stragrande maggioranza dei casi si basa sulla biopsia renale. Dal punto di vista terapeutico, nonostante le ultime linee guida internazionali abbiano indicato la rotta, rimangono alcuni punti aperti meritevoli di discussione. La finalità quindi del meeting sarà quella di fare il punto della situazione attuale partendo dalle linee guida focalizzate sulla malattia ma inquadrando il paziente in termini di fragilità, comorbidità e dati istologici di cronicità che consentano di aiutare il clinico nella scelta di una terapia il più possibile "cucita" sul paziente. La vostra esperienza insieme alla nostra sarà condivisa con esperti clinici provenienti da centri nefrologici di eccellenza.

ECM:

L'EVENTO EROGHERÀ 7 CREDITI ECM
ALLE SEGUENTI CATEGORIE:
MEDICO CHIRURGO (NEFROLOGIA;
MEDICINA GENERALE; MEDICINA
INTERNA, REUMATOLOGIA,
EMATOLOGIA, UROLOGIA);
INFERMIERE

OBIETTIVO FORMATIVO: 10



ISCRIVITI
QUI



SEGRETARIA ORGANIZZATIVA
E PROVIDER ECM:

CONGREDIOR S.R.L. - ID N.737
TEL. 071 2071411;
WWW.CONGREDIOR.IT;
INFO@CONGREDIOR.IT



SI RINGRAZIA:

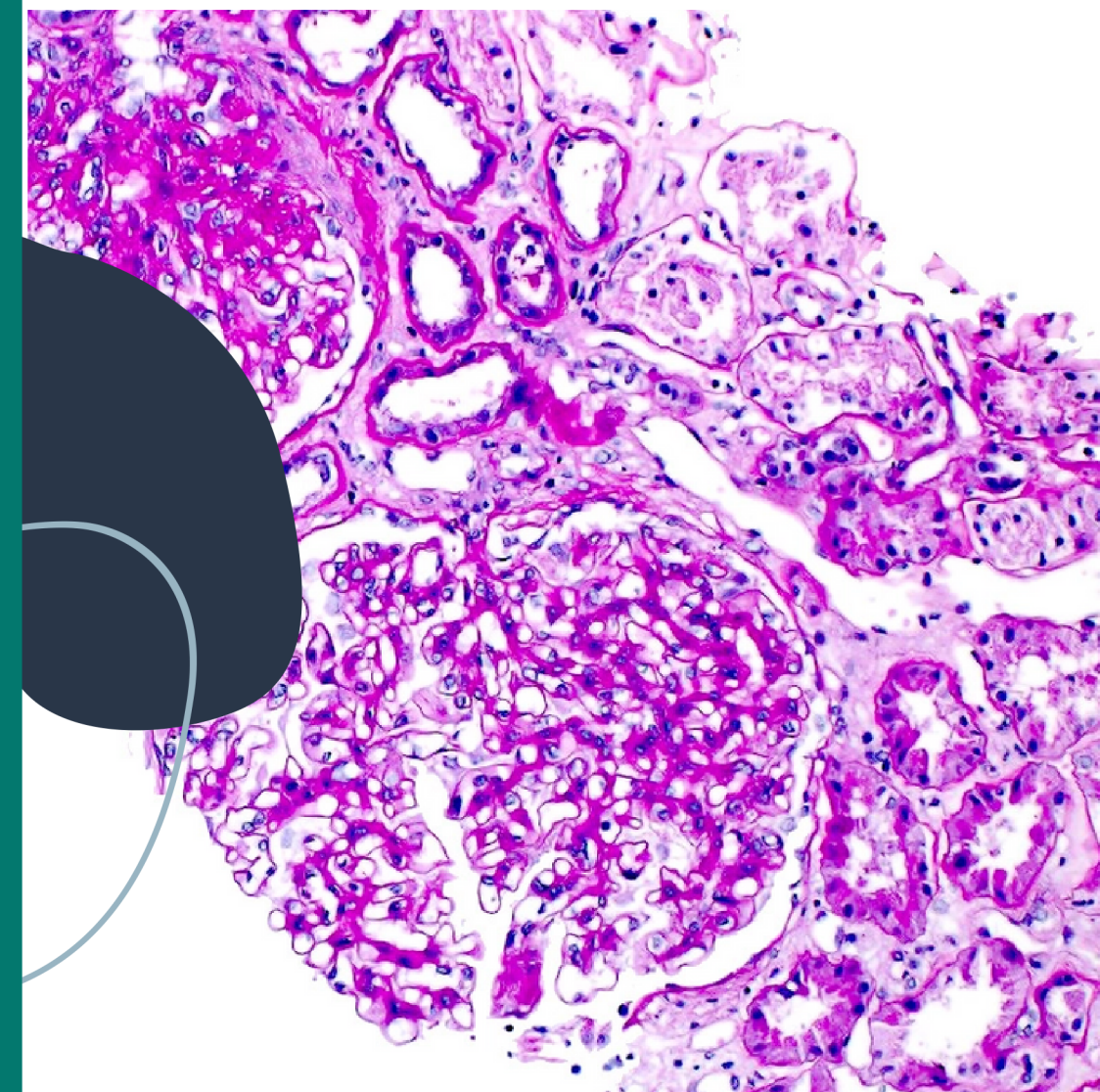


ALEXION PHARMA ITALY S.R.L.
NOVARTIS FARMA S.P.A.
AMICUS THERAPEUTICS SRL
Supporto economico non condizionante

WHAT'S NEW ONN GLOMERULAR DISEASE

26 MAGGIO 2023
SALA EVENTI UNICORN, ANCONA

RESPONSABILE SCIENTIFICO:
DOTT. ANDREA RANGHINO
DIRETTORE SOD NEFROLOGIA,
DIALISI E TRAPIANTO, AOU DELLE
MARCHE



FACULTY

Ardissino Gianluigi, Milano
Brigante Fabiana, Ancona
Castellano Giuseppe, Milano
Di Luca Marina, Pesaro
Feriozzi Sandro, Viterbo
Frasca Giovanni, Bologna
Gambaro Giovanni, Verona
Garofalo Donato, Fermo
Ghiggeri Gian Marco, Genova
Grandaliano Giuseppe, Roma
Mazzucchelli Roberta, Ancona
Menè Paolo, Roma
Moretti Maria Ilaria, Ancona
Moroni Gabriella, Milano
Peruzzi Licia, Torino
Rampino Teresa, Pavia
Ranghino Andrea, Ancona
Sopranzi Franco, Fermo
Valente Mauro, Ancona

PROGRAMMA

9.00 Introduzione e obiettivi –
A. Ranghino (Ancona)

I Sessione – Le nuove Linee Guida
KDIGO sulle glomerulopatie

Moderatori: G. Frascà (Bologna) –
G. Gambaro (Verona)

9,15 Il punto di vista del Nefrologo –
A. Ranghino (Ancona)

9,45 Il punto di vista del Patologo –
R. Mazzucchelli (Ancona)

10,15 Pazienti con glomerulopatia dalla
diagnosi alla terapia. Esperienza del
Centro di Ancona – *M.I. Moretti* (Ancona)

10,35 Discussione

10,55 Coffee break

II Sessione – Update su IgA
Nephropathy, vasculiti e lupus nephritis

Moderatori: T. Rampino (Pavia) –
D. Garofalo (Fermo)

11,25 What's news on IgA Nephropathy –
L. Peruzzi (Torino)

11,45 What's news on vasculitis –
G. Castellano (Milano)

12,05 What's news on Lupus Nephritis –
G. Moroni (Milano)

12,25 Discussione

13,05 Lunch

III Sessione – Update su GN
membranosa, Fabry e gammopatie
monoclonali di significato renale

Moderatori: P. Menè (Roma) –
F. Sopranzi (Fermo)

14,30 What's news on Membranous
Nephropathy – *G.M. Ghiggeri* (Genova)

15,00 What's news on Fabry disease –
S. Feriozzi (Viterbo)

15,30 What's news on Monoclonal
gammopathy of renal significance –
M. Valente (Ancona)

15.50 Discussione

16,10 Coffee break

IV Sessione – Update su
Glomerulopatie mediate da
disregolazione del complemento

Moderatori: G. Grandaliano (Roma) –
M. Di Luca (Pesaro)

16,40 What's news on atypical HUS –
G. Ardissino (Milano)

17,00 What's news on C3
glomerulopathy –

F. Brigante (Ancona)

17,30 Take home message –
A. Ranghino (Ancona)

17,50 Discussione e fine lavori

18,10 Verifica dell'apprendimento