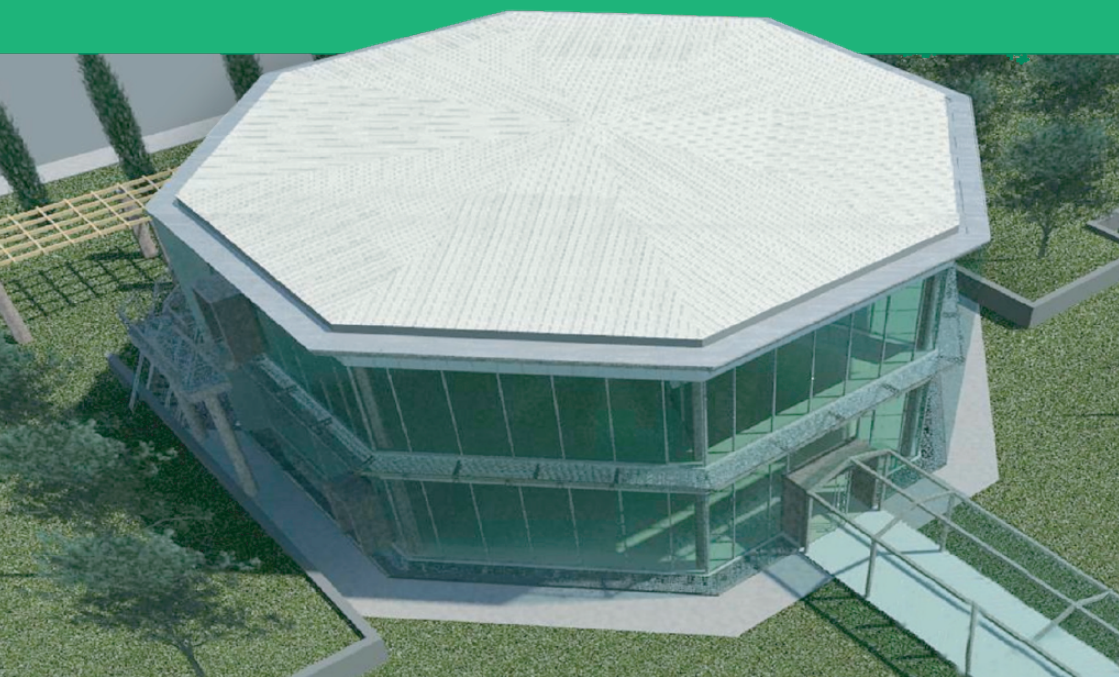


[corso residenziale]

La malattia policistica:

genetica, fisiopatologia, clinica
e prospettive di trattamento

Ariano Irpino (AV), 3 settembre 2016



biogem

ACC  MED

ACCADEMIA NAZIONALE DI MEDICINA

SEZIONE DI NEFROLOGIA

OBIETTIVI

La malattia renale policistica autosomica dominante (ADPKD) è una patologia ereditaria che colpisce circa 12,5 milioni di persone nel mondo e rappresenta la principale causa genetica di insufficienza renale dell'adulto. È caratterizzata dalla progressiva formazione di cisti renali, che portano a ingrossamento dell'organo e allo sviluppo di una varietà di sintomi (in particolare ipertensione, dolore, emorragie e infezioni) che condizionano in modo estremamente negativo la qualità di vita del paziente. La funzionalità renale può risultare preservata anche per decenni grazie a meccanismi compensatori, ma quando l'organo è estremamente compromesso, declina rapidamente per arrivare a ESRD (End-stage renal disease) generalmente entro la quarta decade. Oltre alle manifestazioni renali, l'ADPKD si caratterizza per una serie di complicanze cardiovascolari, epatiche e pancreatiche che peggiorano ulteriormente il quadro clinico del paziente.

Recentemente sono stati compiuti molti progressi nella comprensione della patogenesi molecolare e questo ha permesso di intravedere qualche possibilità di trattamento.

Il presente convegno ha lo scopo di presentare e di approfondire gli aspetti fisiopatologici, clinici e le possibili prospettive di trattamento di questa importante malattia.

RIVOLTO A

Medici specialisti e specializzandi in nefrologia, ma anche in medicina interna e medicina generale. Biologi, biotecnologi, farmacisti ospedalieri.

PROGRAMMA

Sabato, 3 settembre

- 8.45 **Registrazione**
- 9.00 **Introduzione**
Ortenzio Zecchino – Presidente BIOGEM
Mario Ferrante – Direttore Generale ASL
Antonio D’Avanzo – Presidente Ordine dei Medici di Avellino
Ciro Paglionico – Presidente Sezione campano-sicula della SIN
Giovambattista Capasso – Responsabile Scientifico
- 9.30 **Incontro con Simone Pieranni: esperienza di un paziente**
Conduce: Francesco Trepiccione
- 10.00 **OPENING LECTURE**
Moderatore: Walter De Simone
Purinergic signalling and PKD
Robert Unwin
- 10.30 Discussione
- I SESSIONE**
Moderatori: Ludovica D’Apice, Pasquale Guastaferro
- 10.45 **Modelli sperimentali di rene policistico**
Anna Iervolino
- 11.15 **Il ruolo e l’importanza della genetica**
Vincenzo Nigro
- 11.45 *Pausa caffè*
- II SESSIONE**
Moderatori: Biagio Di Iorio, Giuseppe Palladino
- 12.00 **Diagnosi del rene policistico**
Francesco Scolari
- 12.30 **Manifestazioni extrarenali della malattia policistica**
Salvatore Coppola
- 13.00 Discussione
- 13.30 *Pausa pranzo*
- III SESSIONE**
Moderatori: Salvatore Ermanno, Fabio Vitale
- 14.30 **La dieta nei pazienti policistici**
Loreto Gesualdo
- 15.00 **Come identificare un paziente policistico a rapida progressione**
Giovambattista Capasso
- 15.30 **Ultime evidenze nei possibili trattamenti dell’ADPKD**
Piergiorgio Messa

- 16.00 **CLOSING LECTURE**
Moderatori: Giuseppe Gigliotti, Alessandra Perna
A practical approach to the patient with polycystic kidney
Albert Ong
- 16.30 Discussione
- 17.15 Chiusura e questionario di valutazione dell'apprendimento

DIRETTORE

Giovambattista Capasso

Divisione di Nefrologia, Seconda Università degli Studi
Napoli

RELATORI E MODERATORI

Giovambattista Capasso

Divisione di Nefrologia
Seconda Università degli Studi
Napoli

Salvatore Coppola

U.O.S.D. di Nefrologia e Dialisi, ASL
Caserta

Ludovica D'Apice

U.O. di Nefrologia e Dialisi
Azienda Ospedaliera di Caserta
Caserta

Walter De Simone

U.O. di Nefrologia e Dialisi
A.O."S.G. Moscati"
Avellino

Biagio Raffaele Di Iorio

U.O. di Nefrologia
ASL
Avellino

Salvatore Ermanno

U.O. di Nefrologia e Dialisi
I.P. Degenza Nefrologica ed
Immunopatologia Renale
A.O. Rummo
Benevento

Loreto Gesualdo

Cattedra di Nefrologia, Università degli
Studi di Bari, S.C. di Nefrologia, Dialisi
e Trapianto. Azienda Ospedaliero-
Universitaria Consorziale "Policlinico" - Bari

Giuseppe Gigliotti

U.O. di Nefrologia
Ospedale SS Addolorata
Eboli (SA)

Pasquale Guastaferro

Servizio di Nefrologia e Dialisi
AUSL 2, Ospedale
S. Angelo dei Lombardi (AV)

Anna Iervolino

Laboratorio di Nefrologia
Traslazionale
Biogem
Ariano Irpino (AV)

Piergiorgio Messa

Divisione di Nefrologia e Dialisi
Fondazione IRCCS Cà Granda
Ospedale Maggiore Policlinico
Milano

Vincenzo Nigro

Dipartimento di Biochimica,
Biofisica e Patologia generale
Seconda Università degli Studi
Napoli

Albert Ong

Department of Infection Immunity &
Cardiovascular Disease
University of Sheffield, Medical School
Sheffield (UK)

Giuseppe Palladino

S.C. di Nefrologia e Dialisi
A.O. San Giovanni di Dio e Ruggi
d'Aragona
Salerno

Alessandra Perna

Divisione di Nefrologia
Seconda Università degli Studi
Napoli

Francesco Scolari

Divisione Di Nefrologia
P.le Spedali Civili
Brescia

Francesco Trepiccione

Divisione di Nefrologia
Seconda Università degli Studi
Napoli

Robert Unwin

Nephrology & Physiology - St Peter's
Chair
UCL Medical School
Royal Free Campus and Hospital
London (UK)

Fabio Vitale

U.O.C. di Nefrologia e Dialisi
P.O. "Sant'ottone Frangipane", ASL
Ariano Irpino (AV)

Con l'intervento di **Simone Pieranni**
scrittore e paziente

ECM

Sulla base del regolamento applicativo approvato dalla CNFC, Accademia Nazionale di Medicina (provider n. 31), assegna alla presente attività ECM (31-1614820): **6 crediti formativi**.

L'evento è rivolto a medici nelle discipline: medicina generale, medicina interna, nefrologia. Biologi, biotecnologi e farmacisti ospedalieri. Non sarà possibile erogare crediti per discipline non previste. L'attestazione dei crediti ottenuti è subordinata a:

- partecipazione all'intera durata dei lavori;
- compilazione della scheda di valutazione dell'evento;
- superamento della prova di apprendimento (questionario, almeno 75% risposte esatte).

Modalità di iscrizione

Per iscriversi è necessario inviare a Accademia Nazionale di Medicina -Via Massarenti 9 - 40138 Bologna Fax 051/6364605, entro il 26 agosto 2016:

- scheda di iscrizione, debitamente compilata;
- consenso al trattamento dei dati personali riportato nel retro della scheda di iscrizione.

In alternativa è possibile effettuare l'iscrizione on-line all'indirizzo www.accmmed.org

Non saranno considerate valide le domande pervenute con scheda incompleta. **L'iscrizione sarà confermata a mezzo posta elettronica. Si chiede pertanto di riportare sulla scheda di iscrizione il proprio indirizzo.**

Sede

BIOGEM

Istituto di Ricerche Genetiche e Traslazionali
Via Camporeale,
Ariano Irpino (AV)

Indicazioni per raggiungere la sede

Autostrade:

A16 Napoli-Bari
uscita Casello Grottaminarda a Km. 18

Strade:

SS90 delle Puglie (Napoli - Foggia);
SS90 Bis (Benevento-Ariano Irpino)

Ferrovie

Linea: Roma - Caserta - Bari
Scalo ferroviario Ariano Irpino a Km 3

Aeroporti:

Napoli "Capodichino" -Km 100 ;
Foggia "Gino Lisa" -Km 50

Coordinate GPS:

GPS 41.199525,15.133034

Promosso da

Accademia Nazionale di Medicina



www.accmed.org

Direttore Generale: Stefania Ledda

Informazioni e iscrizioni

Tel 0510569163 - 0516360080

Fax 0510569162

info.bologna@accmed.org

Segreteria Organizzativa

Forum Service

Via Martin Piaggio 17/6
16122 Genova

Con il contributo incondizionato di

